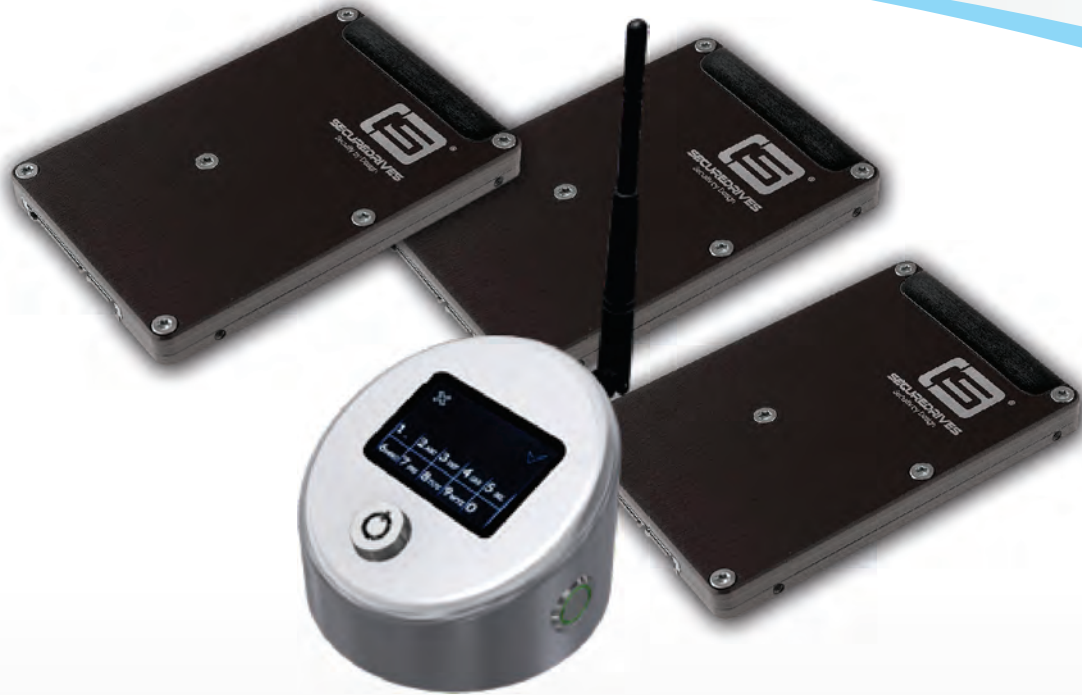




SECUREDRIVES



DSPS

DATA SECURITY PROTOCOL SWITCH

Mit dem Data Security Protocol Switch (DPS) können Sie von einem einzigen Programmpunkt aus bis zu fünfzig SDSDSP Solid-State Festplatten nachhaltig löschen.

Dies ist eine effektive Hilfe für Regierungen und Organisationen, die in potentiellen Gefahrengebieten arbeiten und im Notfall eine sofortige Datenlöschung einleiten müssen.

Das DPS bietet:

- **Einzelner Referenzpunkt / Eingabepunkt**
- **Sofortige Datenlöschung für Büros und Computer**
- **Zentralisierte Kontrolle für bis zu fünfzig SDSDSP Festplatten**
- **Doppel-Tasten & Hauptschlüssel Aktivierung** - Sicherheit gegen ungewollte Aktivierung
- **Näherungssignal** - Schützt gegen Computerdiebstahl und Signalausfall
- **Batterie Backup** - Sicherheit gegen Energieausfall
- **TPM verschlüsselte Kommunikation** - Sicherheit gegen Signale Dritter Parteien

Ein ganzheitlicher Ansatz zur Datensicherheit

www.securedrives.co.uk

SecureDrives – Security by design



SECUREDRIVES

Data Security Protocol Switch

Netzanschluss

- Micro USB 2.0 Hauptenergie
- Batterie Backup (30 Tage Selbsterhaltung)

Bedienung

- Kapazitiver Touchscreen
- Doppel-Tasten Datenvernichtung mit Hauptschlüssel

Kommunikation

- Trusted Platform Modul via ANT

Kompatibilität

- Unterstützt interne & externe SDSDSP Festplatten
- Unterstützt 64GB & 128GB SDSDSP Kapazitäten

Anwendungsmöglichkeiten

- Ein bis fünfzig SDSDSP Laufwerke

Belastbarkeit

- Zwei DSPS's können in einem Raum untergebracht werden
- Erlaubt zwei Kontrollpunkte
- Liefert Hardwareausdauer

Abdeckung

- Mehr als ein DSPS kann eingesetzt werden
- Erleichtert die Gruppierung von Computerfestplatten zu einem spezifischen DSPS

Näherungssignal

- Schützt vor Festplattendiebstahl
- Schützt gegen Signalverlust

Setting a new bench mark for security of Data-at-Rest

- Mit einem einzelnen Eingabebefehl ermöglicht das DSPS die Zerstörung von bis zu 50 Computerdaten gleichzeitig.
- Ideal für Regierungen und Organisationen, die in potentiellen Gefahrengebieten mit sensiblen Daten arbeiten, die vor unbefugtem Zugang geschützt werden müssen.
- Sofortige Datenzerstörung ohne komplexen Bestätigungsprozess erlaubt die effiziente Einrichtung von Sicherheitsprotokollen auch in hektischen Situationen.
- Näherungssignal (Signal Proximity - SP) sorgt für Sicherheit gegen Diebstahl. Wenn eine Festplatte aus einem Computer entfernt wird und sich von dem zugewiesenen DSPS entfernt, zerstört sie sich automatisch selbst.
- Das Näherungssignal (SP) sichert gegen Signalausfall ab. Sollte eine SDSDSP Festplatte vom DSPS für eine bestimmte Zeit (vom Nutzer festgelegt) kein Signal erhalten, nimmt die Festplatte an, dass es sich um einen unautorisierten Zugriff handelt und zerstört sich selbst.
- Das einzigartige DSPS Gehäuse benötigt einen Hauptschlüssel und eine doppelte Tastenbestätigung zur Aktivierung der Datenlöschung. So wird unabsichtlicher Schaden verhindert.
- Bis zu zwei DSPS können im selben Raum deponiert werden. Dies liefert mehrere Kontrollpunkte und mehr Hardware-Belastbarkeit, falls erwünscht.
- Mehrere DSPS können in einer Zone verwendet werden. Dies erlaubt die Zuweisung bestimmter Computer zu einem DSPS. Der Name jedes DSPS wird zur einfachen Identifikation auf dem Display angezeigt.
- Ein Batterie Backup sorgt dafür, dass das DSPS auch bei Stromausfall oder Sabotage funktionsfähig bleibt. Alle SDSDSP Festplatten sind batteriebetrieben und deshalb unabhängig von der Stromversorgung.
- Das TPM (Trusted Platform Modul) sichert die Kommunikation zwischen dem Data Security Protocol Switch (SDPS) und den SDSDSP Festplatten und verhindert den unerwünschten Eingriff dritter Parteien.
- Das bedienungsfreundliche DSPS GUI ermöglicht die einfache Zuweisung neuer SDSDSP Festplatten oder die Aufhebung bereits zugewiesener Festplatten.