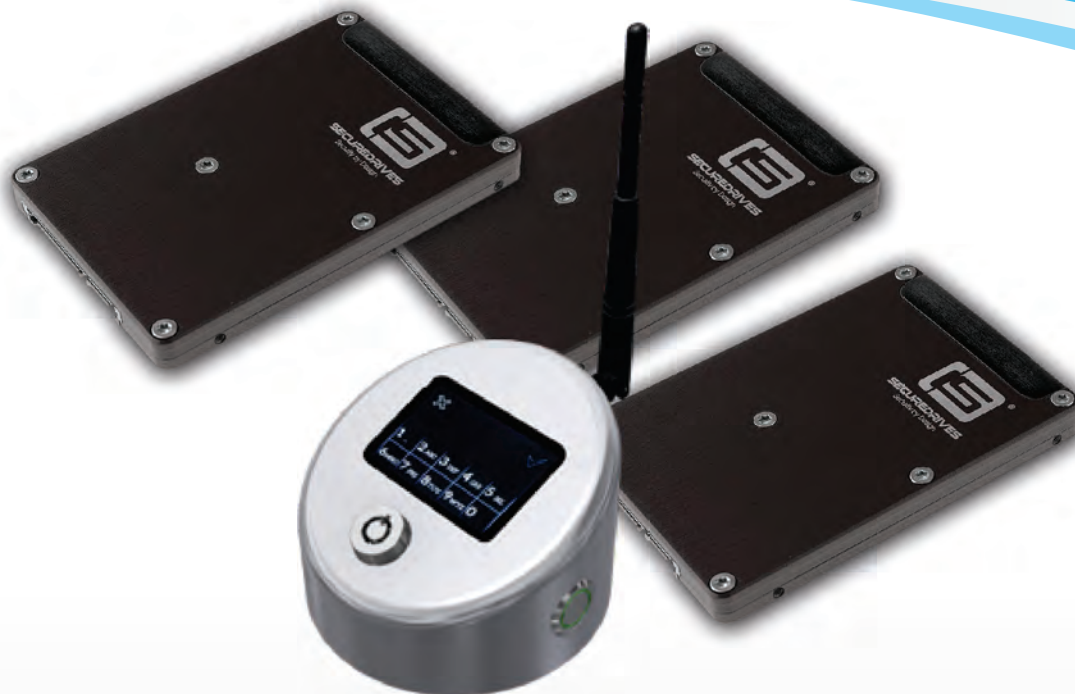




SECUREDRIVES



DSPS

DATA SECURITY PROTOCOL SWITCH

Le DSPS est un boîtier de commande du protocole pour la sécurité des données. Le DSPS vous offre la possibilité de détruire physiquement jusqu'à cinquante disques durs SDSDSP instantanément depuis un seul poste de commande.

Il s'agit d'un 'kill switch' (commande de destruction) conçu pour les gouvernements ou les organismes opérant dans des lieux potentiellement hostiles où la destruction instantanée de données est nécessaire en cas d'urgence.

Le DSPS propose:

- Un point de référence / commande unique
- La destruction instantanée de données pour un groupe d'ordinateurs dans un bureau
- Le contrôle centralisé jusqu'à cinquante disques durs SDSDSP
- L'activation par clé et par pression simultanée de deux boutons – pour éviter une activation accidentelle
- La proximité du signal – protection contre le vol d'ordinateurs et la perte du signal
- La batterie de secours – protection en cas de coupure du secteur d'alimentation (sabotage)
- La communication cryptée par TPM – protection contre un signal de piratage

Un concept global pour la sécurité des données

www.securedrives.co.uk

SecureDrives – Security by design



SECUREDRIVES

DSPS (Boitier de Commande du Protocole pour la Sécurité des Données)

Alimentation

- Secteur d'alimentation Micro USB 2.0
- Batterie de secours (autonomie de 30 jours)

Interfaces

- Écran tactile capacitif
- Destruction par pression simultanée sur deux boutons après insertion d'une clé

Communication

- Trusted Platform Module (module de plateforme sécurisée) par ANT

Compatibilité

- Compatible avec des disques durs SDSDSP internes & externes
- Compatible avec des capacités SDSDSP 64Go & 128Go

Capacité d'allocation

- D'un à cinquante disques durs SDSDSP

Sécurité renforcée

- Deux DSPS peuvent être installés dans une pièce
- Permet deux points de contrôle
- Fournit une double sécurité matérielle

Secteurs

- Plus d'un DSPS peut être installé
- Facilite le regroupement des disques durs à des DSPS spécifiques

Proximité du Signal

- Protection contre le vol de disque dur
- Protection contre le brouillage du signal

Setting a new bench mark for security of Data-at-Rest

- Un seul point de commande, le DSPS permet une destruction instantanée jusqu'à cinquante ordinateurs simultanément
- Idéal pour les bureaux situés dans un environnement potentiellement hostile où, en cas d'urgence, les données sensibles doivent être protégées contre tout accès non autorisé
- La destruction instantanée de données sans processus complexe d'authentification permet aux protocoles de sécurité de se dérouler efficacement dans des situations à risques
- L'option Proximité de Signal (SP) fournit une protection contre le vol. Si un disque dur ou un ordinateur avec un disque dur installé est éloigné du DSPS qui lui est attribué, le disque dur s'autodétruit
- L'option Proximité du Signal fournit une protection contre le brouillage du signal. Si les disques durs SDSDSP ne captent plus le signal du DSPS pour une période donnée (définie par l'utilisateur) les disques durs supposeront que c'est une tentative d'accès aux données non autorisée et s'autodétruiront
- Le boîtier unique du DSPS nécessite l'insertion d'une clé de commande suivie de l'appui simultanée de deux boutons afin d'activer la destruction. Ceci protège contre toute activation accidentelle
- Jusqu'à deux DSPS peuvent être installés dans la même pièce contrôlant les mêmes ordinateurs. Ceci fournit des postes de commande multiples et une double sécurité matérielle si nécessaire
- De multiples DSPS peuvent être installés par secteur, permettant à des ordinateurs spécifiques d'être affectés à des DSPS spécifiques. Chaque DSPS peut être nommé (affiché à l'écran) pour faciliter l'identification
- Le DSPS possède une batterie de secours le rendant opérationnel en cas de coupure du secteur d'alimentation. Tous les disques durs SDSDSP ont également une batterie de secours leurs permettant d'être entièrement indépendants du secteur d'alimentation
- Le TPM (Module de Plateforme Sécurisée) protège la communication entre le DSPS et les disques durs SDSDSP contre tout signal de piratage
- L'affectation de nouveaux disques durs SDSDSP ou la désaffectation de disques durs existants sont effectuées facilement par le GUI (interface graphique d'utilisateur) du DSPS